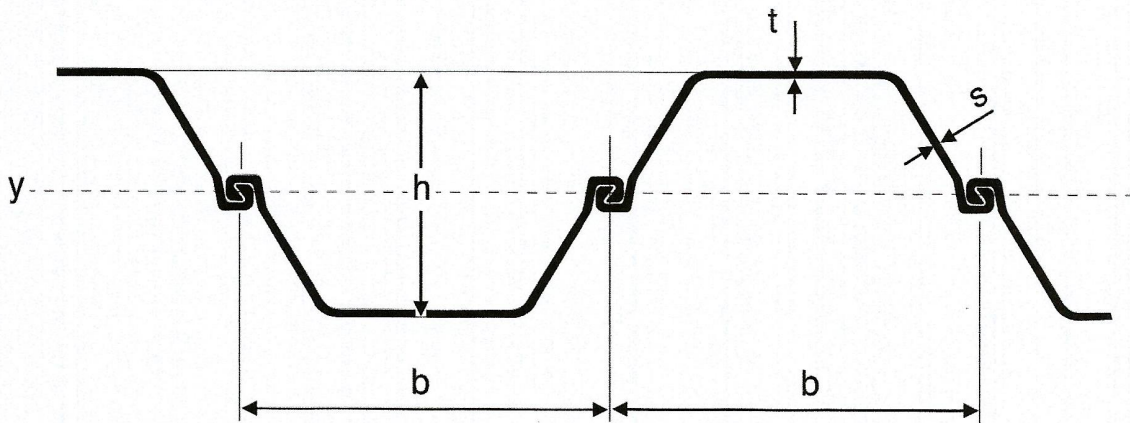


CONSTRUCTORG

ÉPÍTŐGÉP-KERESKEDELMI KFT.

Alapítva 1982-ben

1118 BUDAPEST, HÁROMSZÉK U. 48. TELEFON: (36-1) 309-0286, (36-1) 309-0288
MOBIL: (36) 30-9413-300, (36) 30-9822-312 E-MAIL: info@constructorg.hu www.constructorg.hu



VL-profiles technical data

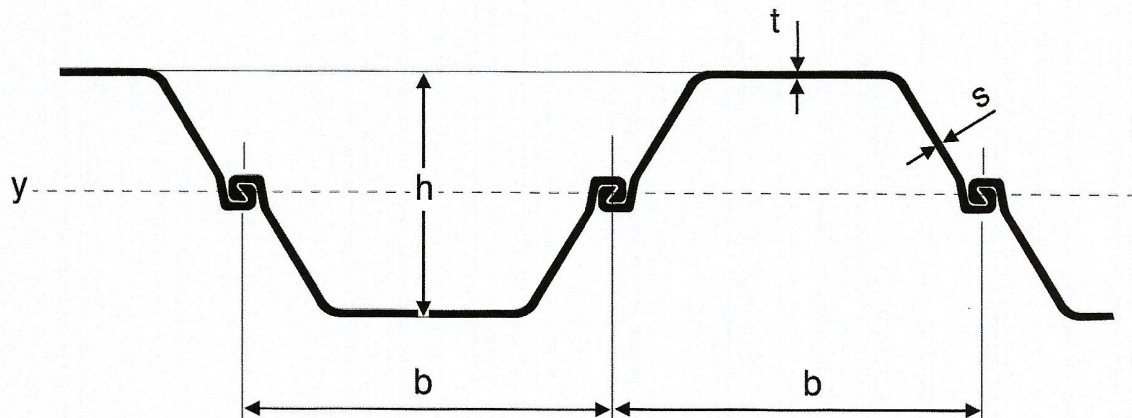
profil	szélesség	keresztm. tényező	inercia	tömeg	lemez- vastagság	
	b	W_y	I_y	t	s	
	[mm]	[cm ³ /m]	[cm ⁴ /m]	[mm]	[mm]	
VL IIIIn	400	1.600	23.206	155,5	13	9
VL 504	500	1.504	25.575	133,2	12	9
VL 504 K	500	1.602	27.233	140,6	13	9,3
VL 507 A	500	2.800	61.185	184,6	17	10,2
VL 601	600	744	11.530	77,2	7,5	6,4
VL 602	600	842	13.046	89,0	8,4	7,6
VL 603	600	1.200	19.199	108,0	9,6	8,2
VL 603 K	600	1.241	19.853	113,5	9,8	9
VL 603 N	600	1.279	27.020	99,6	9,1	7,3
VL 603 Z	600	1.300	20.930	120,2	10	10
VL 604	600	1.618	31.548	123,5	10	9
VL 605 A	600	1.821	38.243	128,1	10,7	9
VL 605	600	2.021	42.433	137,3	12,3	9,2
VL 605 K	600	2.068	43.435	142,8	12,4	10
VL 606 A	600	2.205	47.402	143,7	13,4	9
VL 606	600	2.502	53.785	158,0	15,8	9,3
VL 606+	600	2.774	60.112	170,5	17,5	10,3
VL 607	600	3.211	73.300	187,3	19,0	10,6

CONSTRUCTOR

ÉPÍTŐGÉP-KERESKEDELMI KFT.

Alapítva 1982-ben

1118 BUDAPEST, HÁROMSZÉK U. 48. TELEFON: (36-1)309-0286, (36-1) 309-0288
MOBIL: (36) 30-9413-300, (36) 30-9822-312 E-MAIL: info@constructorg.hu www.constructorg.hu



ZU-profiles technical data

profil	szélesség	keresztm. tényező	inercia	tömeg	lemez- vastagság	
	b	W_y	I_y		t	s
	[mm]	[cm ³ /m]	[cm ⁴ /m]	[kg/m ²]	[mm]	[mm]
ZU 602	600	830	12.870	89	8,2	8
ZU 18-1	600	1.670	35.940	121	10,2	8,5
ZU 18	600	1.800	38.650	128,2	11,2	9
ZU 18+1	600	1.920	41.300	135,3	12,2	9,5
ZU 22-1	600	2.060	46.350	136,5	11,1	9
ZU 22	600	2.200	49.450	143,7	12,1	9,5
ZU 22+1	600	2.330	52.500	150,7	13,1	10
ZU 28-1	600	2.670	60.570	162,3	14,2	9,75
ZU 28	600	2.840	64.460	169,7	15,2	10,1
ZU 28+1	600	3.010	68.380	177,0	16,2	10,5
ZU 25	750	2.500	56.240	147,2	14,5	10,2